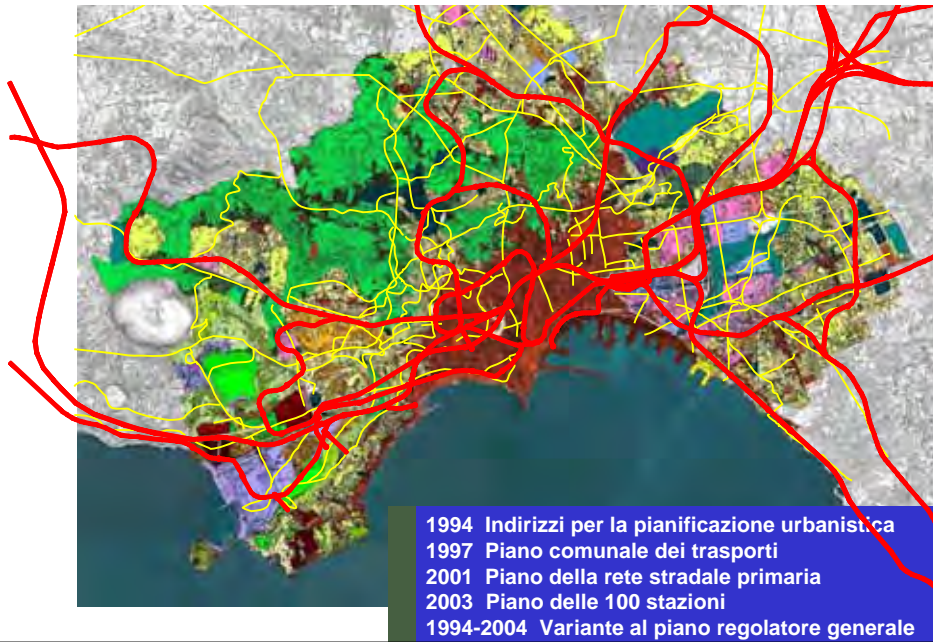




- 1 Dieci anni di pianificazione integrata trasporti urbanistica**
- 2 Quindici anni di attuazione del sistema infrastrutturale. 1994-2009**
- 3 Cinque anni di attuazione urbanistica-trasporti. 2004-2009**

## Dieci anni di pianificazione

1994-2004



## PIANIFICAZIONE

### condizioni di partenza

obiettivi

strategie

piano delle 100 stazioni

## Le condizioni di partenza

i luoghi: il centro storico



## Le condizioni di partenza

i luoghi: l'area orientale



## Le condizioni di partenza

i luoghi: la periferia nord



## Le condizioni di partenza

i luoghi: il verde



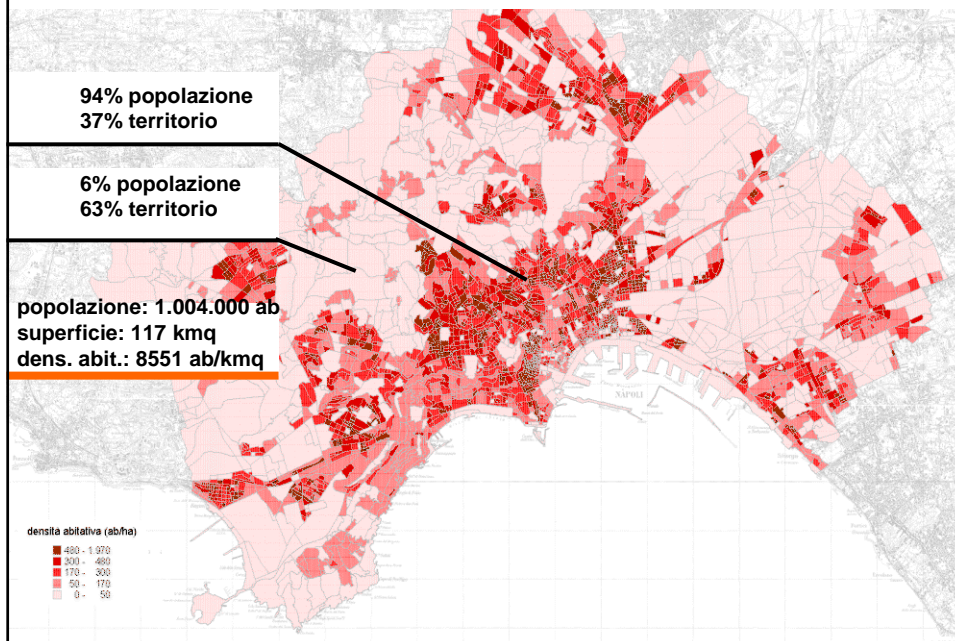
## Le condizioni di partenza

i luoghi: il mare



## Le condizioni di partenza

popolazione e mobilità

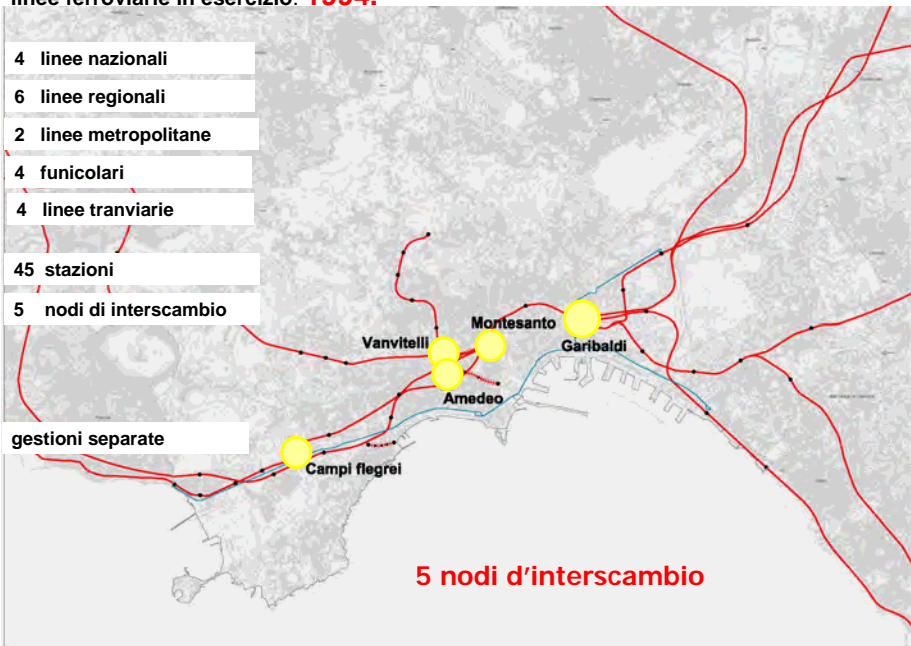


## Le condizioni di partenza

linee ferroviarie in esercizio. **1994.**

- 4 linee nazionali
- 6 linee regionali
- 2 linee metropolitane
- 4 funicolari
- 4 linee tranviarie
- 45 stazioni
- 5 nodi di interscambio

gestioni separate



**5 nodi d'interscambio**

## Le condizioni di partenza

**un'alta dotazione di infrastrutture e una insostenibile congestione del traffico**



## Le condizioni di partenza

lo spazio pubblico: la contesa



## Le condizioni di partenza

lo spazio pubblico: la desolazione



Foto di Luciano Ferrara

## Le condizioni di partenza

radialità del sistema stradale storico. Carta di Luigi Marchese. 1802



## Le condizioni di partenza

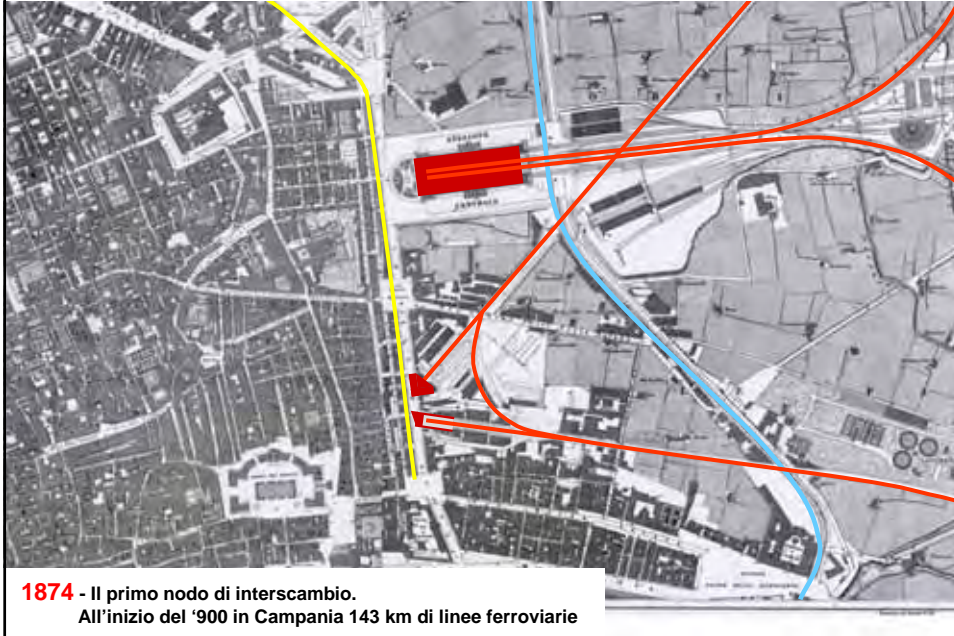
il periodo delle ferrovie. 1839-1927





## Le condizioni di partenza

il periodo delle ferrovie. **1839-1927**



## Le condizioni di partenza

Cumana, seconda ferrovia metropolitana al mondo, dopo Londra 1889.



## Le condizioni di partenza

il periodo delle ferrovie. **1839-1927**



## Le condizioni di partenza

il periodo delle strade: **Autostrada Napoli-Pompei. 1927**



## Le condizioni di partenza

l'invasione delle strade. 1950-1990



## Le condizioni di partenza

l'invasione delle strade. 1950-1990



## Le condizioni di partenza

l'invasione delle strade. 1950-1990



## Le condizioni di partenza

l'invasione delle strade. 1950-1990



## Le condizioni di partenza

l'invasione delle strade. 1950-1990



## Le condizioni di partenza

l'invasione delle strade. 1950-1990

l'invasione e il degrado



**Le condizioni di partenza**

l'invasione delle strade. 1950-1990

**l'invasione e il degrado**



**Le condizioni di partenza**

l'invasione delle strade. 1950-1990

**l'invasione e il degrado**



**Le condizioni di partenza**

l'invasione delle strade. **1950-1990**

**l'invasione e il degrado**



**Le condizioni di partenza**

l'invasione delle strade. **1950-1990**

**l'invasione e il degrado**



## Le condizioni di partenza

nuove metropolitane, vecchi criteri. 1980-1990

stazione Chiaiano



## Le condizioni di partenza

nuove metropolitane, vecchi criteri. 1980-1990

stazione Chiaiano





## Le condizioni di partenza

nuove metropolitane, vecchi criteri. **1980-1990** stazione Piscinola-Scampia



## PIANIFICAZIONE

condizioni di partenza

**obiettivi**

strategie

piano delle 100 stazioni

**Gli obiettivi:**

rendere l'automobile un'opzione e non una necessità



**Gli obiettivi:**

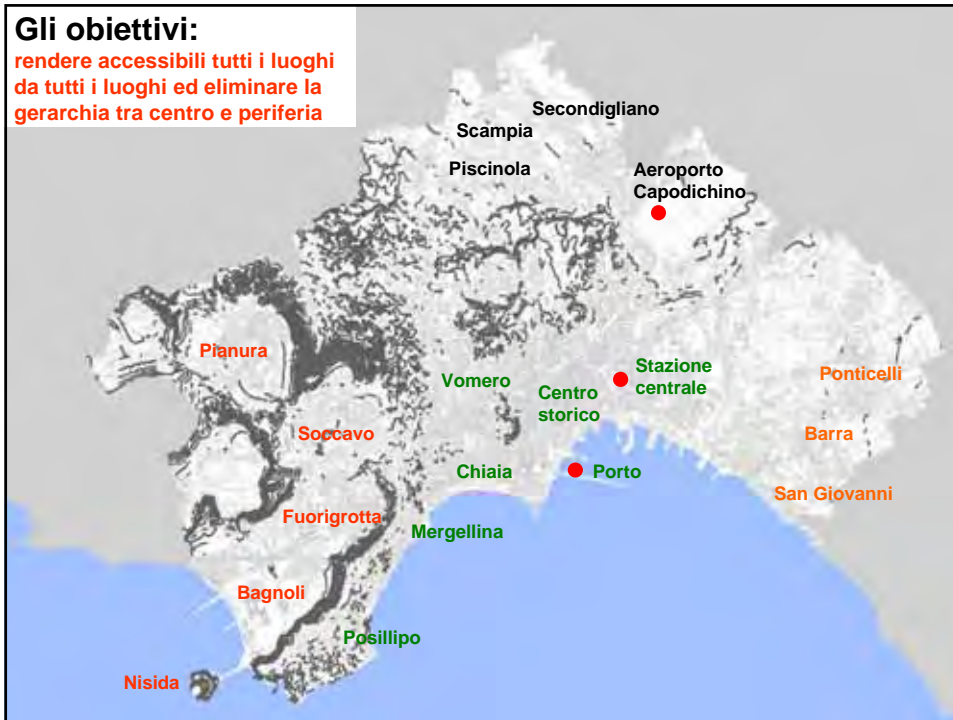
restituire spazio pubblico alla città

piazza Plebiscito



**Gli obiettivi:**

rendere accessibili tutti i luoghi  
da tutti i luoghi ed eliminare la  
gerarchia tra centro e periferia



**PIANIFICAZIONE**

condizioni di partenza

obiettivi

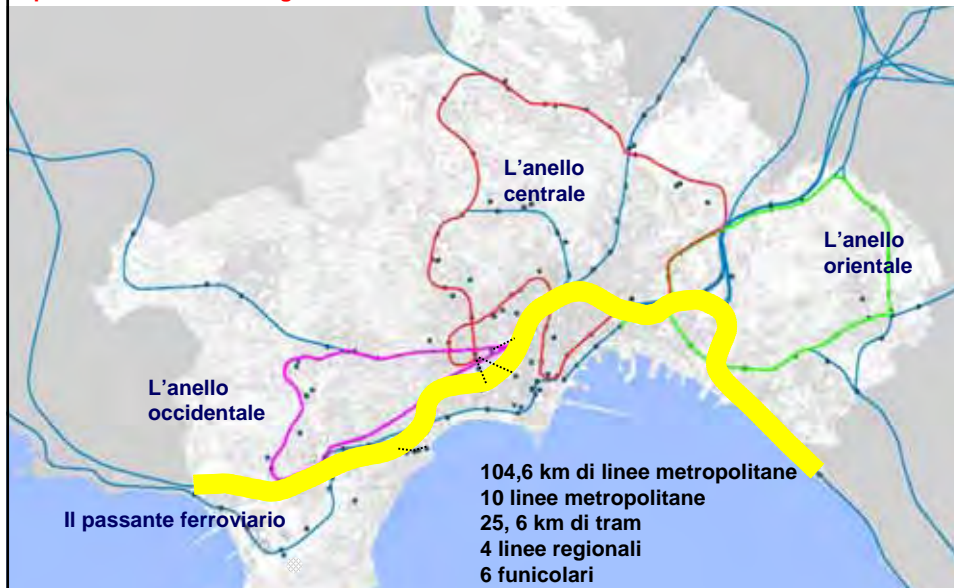
**strategie**

piano delle 100 stazioni



## Le strategie

potenziare il ferro e disegnare la rete



Il piano comunale dei trasporti. Scenario 2011

la struttura della rete su ferro – **le linee**

**700.000 passeggeri al giorno**

## Le strategie

potenziare il ferro e disegnare la rete



Il piano comunale dei trasporti

interventi **nel breve periodo**: piccole opere – grande capacità di connessione

## Le strategie

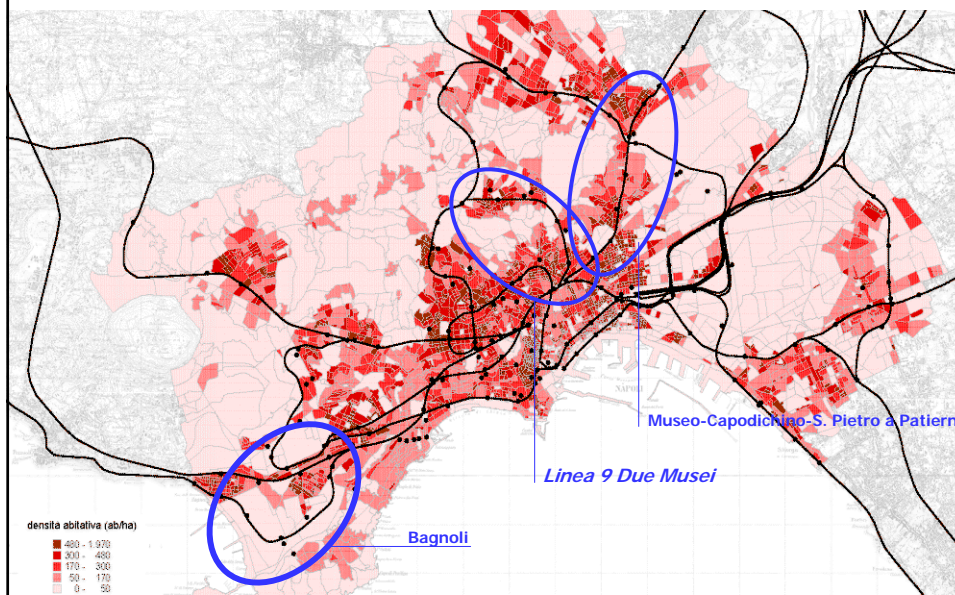
potenziare il ferro e disegnare la rete



Il piano comunale dei trasporti. interventi nel **lungo periodo**: tre nuove linee metropolitane

## Le strategie

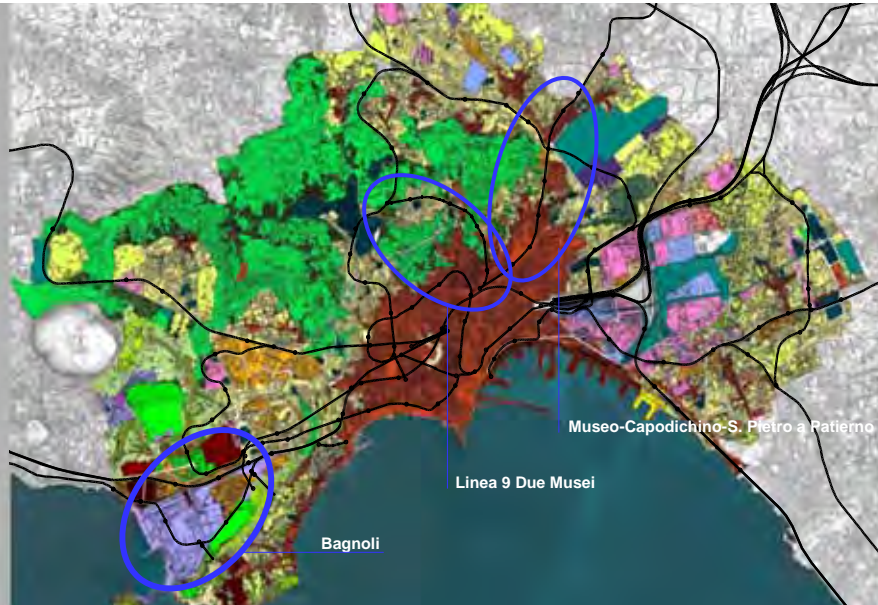
servire le aree dense e in trasformazione



Il piano comunale dei trasporti. interventi nel **lungo periodo**: tre nuove linee metropolitane

## Le strategie

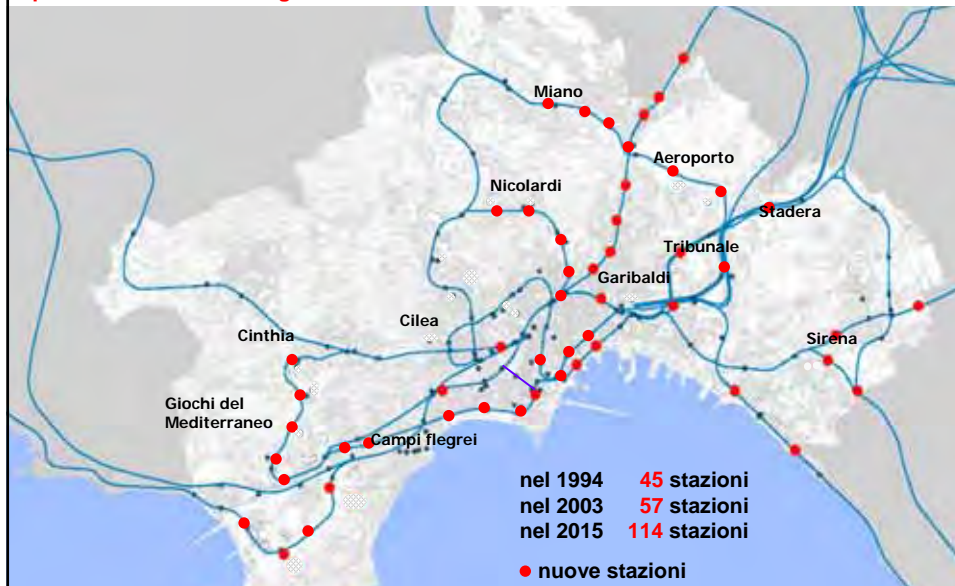
servire le aree dense e in trasformazione



Il piano comunale dei trasporti. interventi nel **lungo periodo**: tre nuove linee metropolitane

## Le strategie

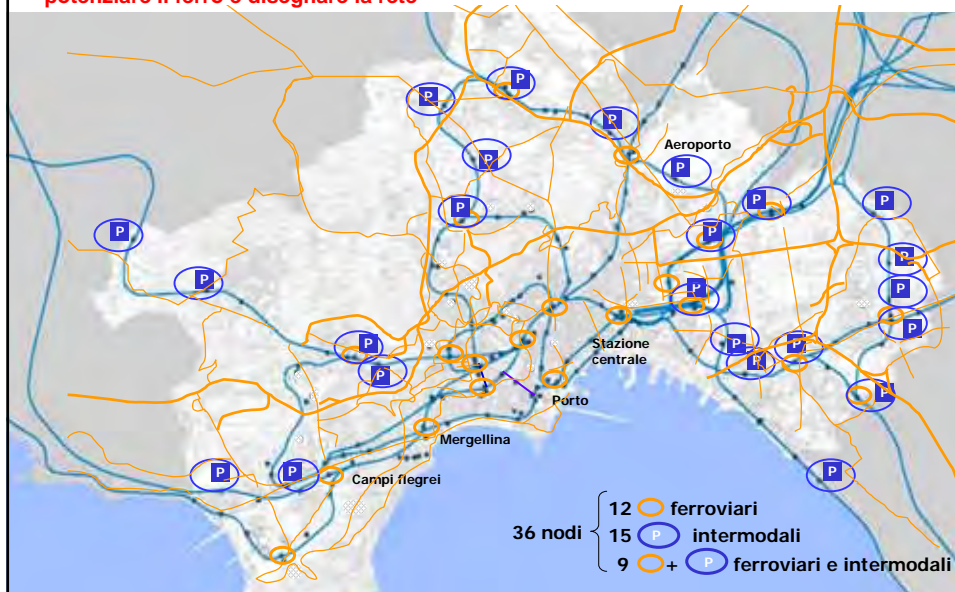
potenziare il ferro e disegnare la rete



Il piano comunale dei trasporti  
la struttura della rete: **le stazioni**

## Le strategie

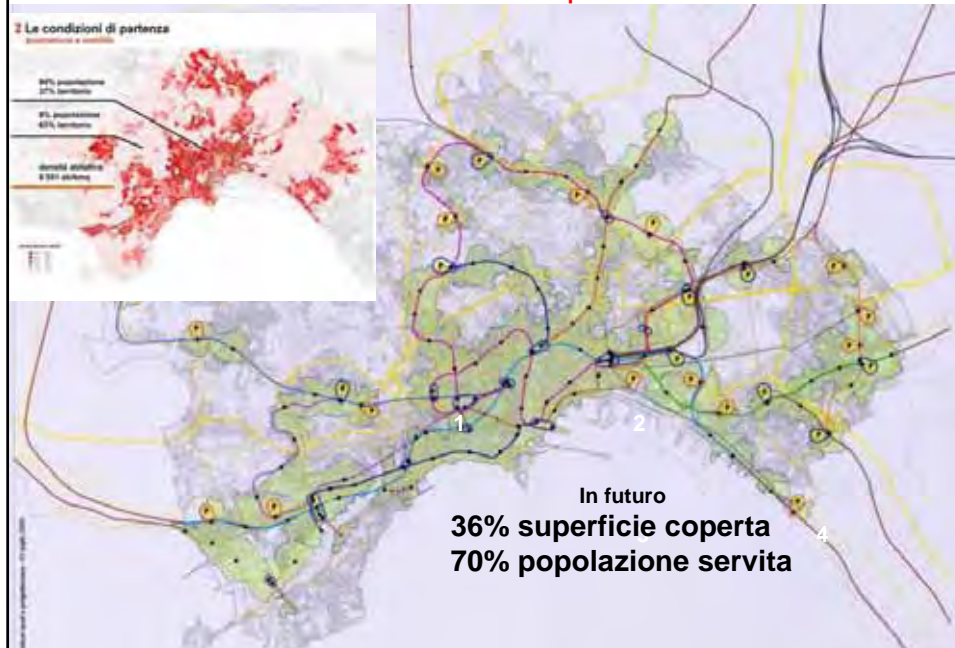
potenziare il ferro e disegnare la rete



Il piano comunale dei trasporti  
la struttura della rete: **i nodi**

## Le strategie

incrementare l'accessibilità alla rete su ferro e la superficie territoriale servita dalla rete





## PIANIFICAZIONE

condizioni di partenza

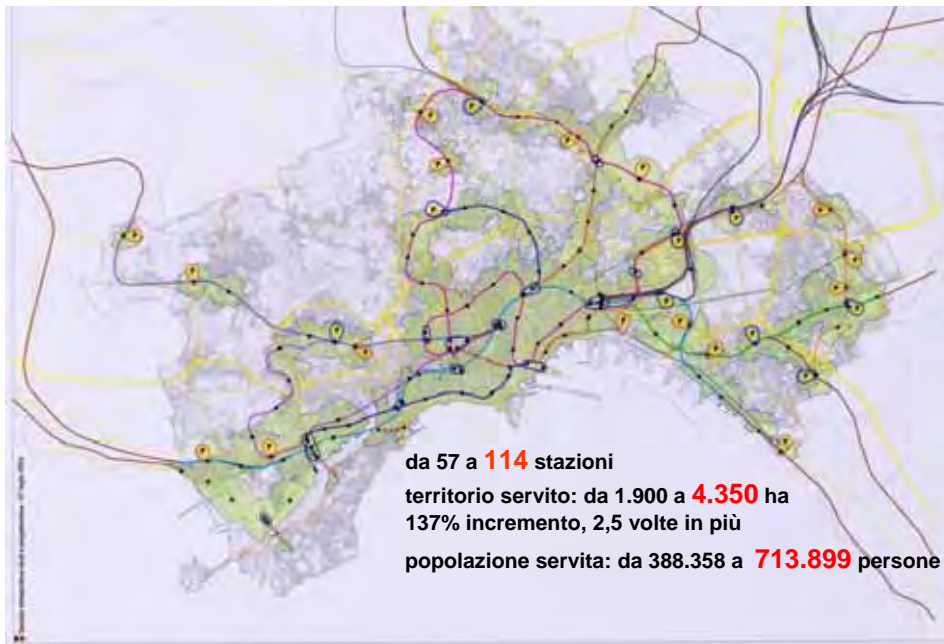
obiettivi

strategie

**piano delle 100 stazioni**

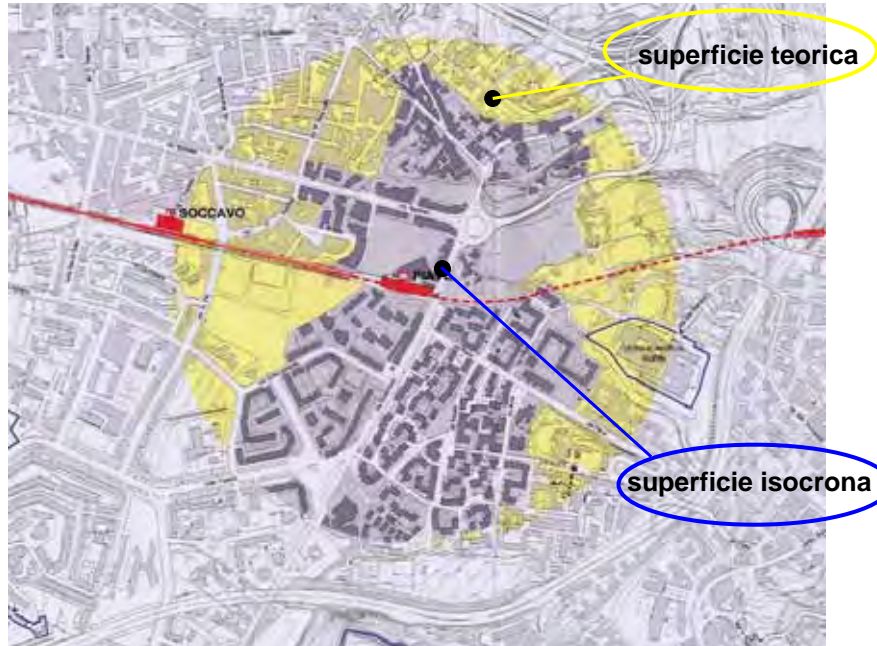
### Il piano delle cento stazioni

scenario 2011



## Il piano delle cento stazioni

l'area di influenza: misurare il tempo non le distanze



## Il piano delle cento stazioni

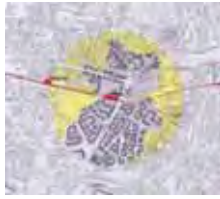
il grado di accessibilità

alta accessibilità



Medaglia d'oro

media accessibilità



Piave

bassa accessibilità



Frullone



1



2

### Le cause

1. L'orografia
2. La localizzazione della stazione
3. La presenza di barriere
4. L'impianto insediativo



3



4

## **Il piano delle cento stazioni**

**gli interventi per incrementare l'accessibilità**

- nuove stazioni
- nuovi accessi per esigenze dell'orografia
- nuovi accessi per errate localizzazioni
- nuovi accessi per superare le barriere
- copertura delle trincee per l'eliminazione delle barriere
- interrimento linee a raso per l'eliminazione delle barriere
- interventi per la sicurezza stradale
- miglioramenti della viabilità
- parcheggi, attestamenti e stazioni bus per l'intermodalità

## **Il piano delle cento stazioni**

**gli interventi per la qualità del territorio**

- |                                      |                                 |
|--------------------------------------|---------------------------------|
| - la riqualificazione urbanistica    | - la localizzazione             |
| - la riqualificazione trasportistica | - i nodi intermodali            |
| - la riqualificazione urbana         | - l'impianto insediativo        |
|                                      | - la land art                   |
| - la riqualificazione architettonica | - le stazioni dell'architettura |
|                                      | - le stazioni del restauro      |
| - la riqualificazione artistica      | - le stazioni dell'arte         |
|                                      | - le stazioni d'arte            |
| - l'archeologia                      | - le stazioni dell'archeologia  |

## **Il piano delle cento stazioni**

**gli interventi di riqualificazione urbanistica**



**l'attuazione del sistema infrastrutturale**

**il ferro**

**le strade**

## *Le ferrovie per una mobilità sostenibile*

Il processo di pianificazione, cominciato a Napoli nel 1996 ed esteso nel 2001 a tutta la regione, è basato sul principio che **solo un sistema ferroviario fortemente integrato e diffuso può garantire una mobilità sostenibile in un'area densa come è quella centrale della Campania**

## *Regione Campania*



**L'area metropolitana di Napoli con 3,5 milioni di abitanti ha una delle più alte densità abitative al mondo (1900 ab/kmq)**



## *Linee metropolitane regionali*



## *Sistema tariffario integrato*

### **UNICO CAMPANIA: viaggi in tutta la regione**

*12 zone comprendenti Napoli e tutti i comuni della Campania*

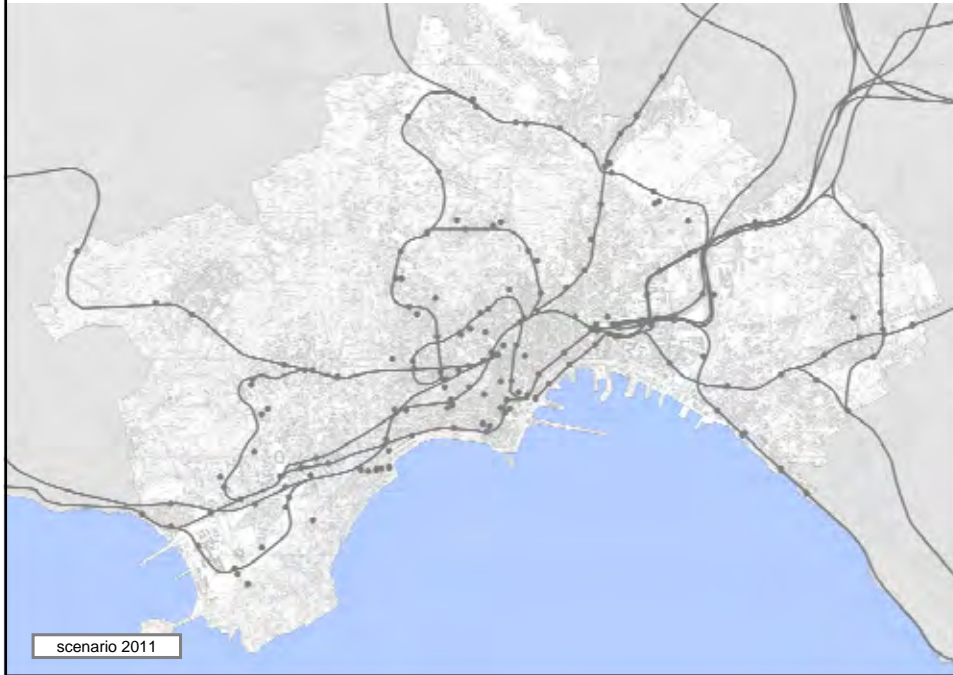
**ottobre 2000:**  
Napoli, **43** comuni e  
**6** aziende *tpl.*  
**2.300.000** abitanti

**ottobre 2001:**  
Napoli, **162** comuni e  
**6** aziende *tpl.*  
**3.500.000** abitanti

**gennaio 2003:**  
Napoli, **550** comuni e  
**13** aziende *tpl.*  
**5.630.000** abitanti



**Quindici anni di attuazione. 1994-2009**

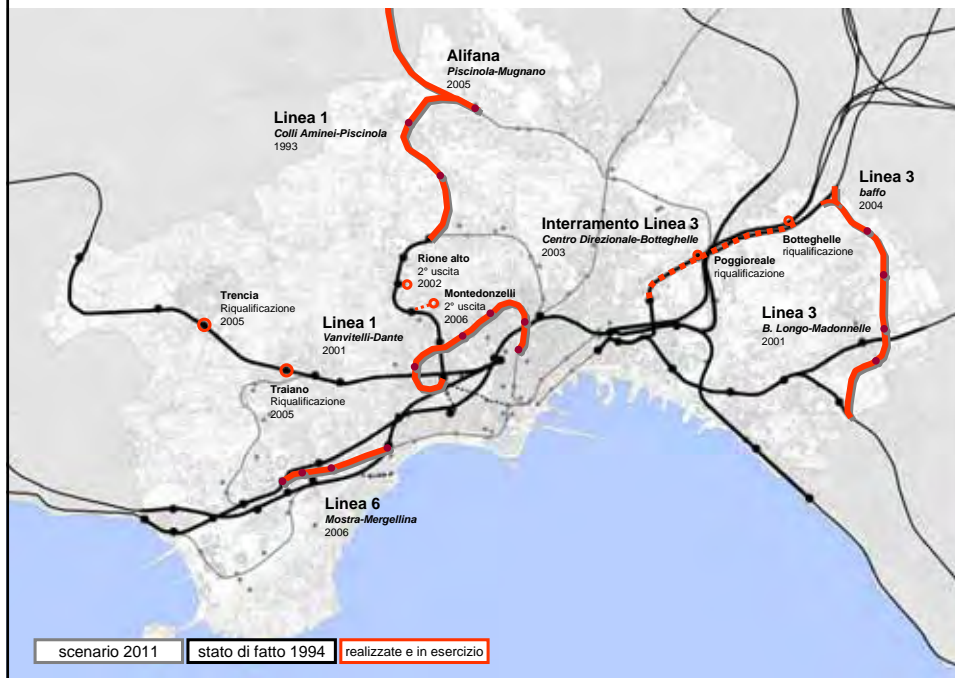


**Quindici anni di attuazione. 1994-2009**





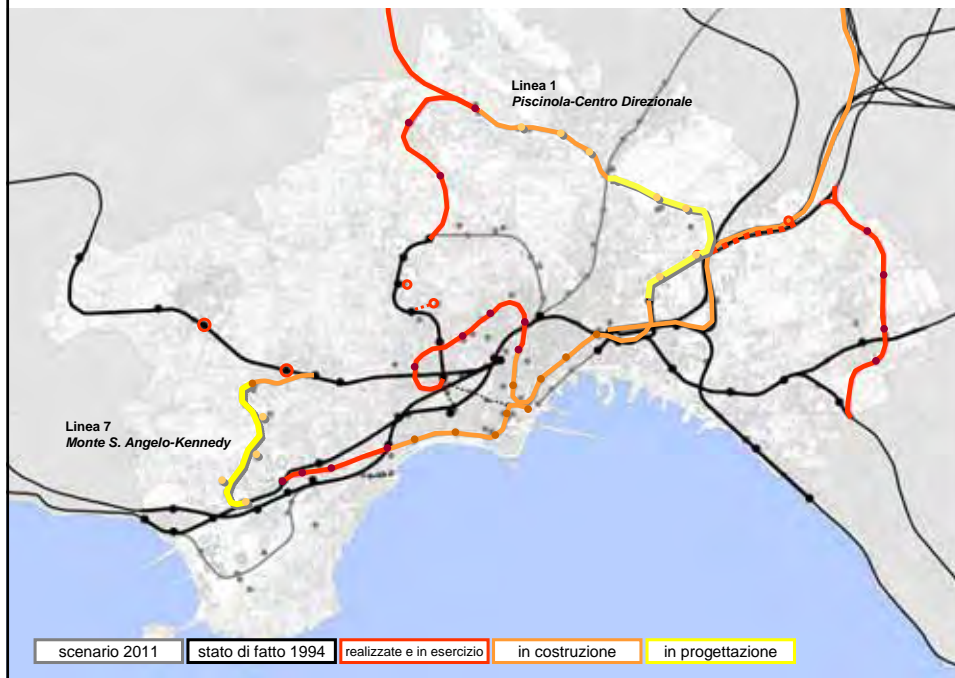
### Quindici anni di attuazione. 1994-2009



### Quindici anni di attuazione. 1994-2009



### Quindici anni di attuazione. 1994-2009



### Quindici anni di attuazione. 1994-2009



## La progettazione delle stazioni

- le stazioni dell'arte
- le stazioni d'arte
- il progetto urbano
- le stazioni dell'archeologia
- la riqualificazione urbanistica
- il recupero
- il restauro

## La progettazione delle stazioni

le stazioni dell'arte



## La progettazione delle stazioni

le stazioni d'arte. Monte S. Angelo  
le stazioni d'arte



## La progettazione delle stazioni

il progetto urbano. Spazio pubblico, architettura e arte. Salvator Rosa  
il progetto urbano



## La progettazione delle stazioni

il progetto urbano. Spazio pubblico, architettura e arte. Salvator Rosa



## La progettazione delle stazioni

le piazze storiche

le piazze storiche



## La progettazione delle stazioni

le piazze storiche. piazza Dante



## La progettazione delle stazioni

le piazze storiche. piazza Dante





**La progettazione delle stazioni**  
le piazze storiche. piazza Dante



**La progettazione delle stazioni**  
le piazze storiche. piazza Dante

## La progettazione delle stazioni

le piazze storiche. piazza Dante



## La progettazione delle stazioni

le piazze storiche. piazza Cavour





## La progettazione delle stazioni

le piazze storiche. piazza Cavour



## La progettazione delle stazioni

le piazze storiche. piazza Cavour



## La progettazione delle stazioni

le piazze storiche. piazza Cavour



## La progettazione delle stazioni

le piazze storiche. piazza Cavour



## La progettazione delle stazioni

le connessioni. nodo Museo

le connessioni



## La progettazione delle stazioni

le connessioni. nodo Museo



## La progettazione delle stazioni

le stazioni dell'archeologia. Linea 1 della Metropolitana di Napoli. Lo scavo delle stazioni  
le stazioni dell'archeologia



## La progettazione delle stazioni

le stazioni dell'archeologia. Il paesaggio aragonese-vicereale



## La progettazione delle stazioni

le stazioni dell'archeologia. Il paesaggio in età medioevale



## La progettazione delle stazioni

le stazioni dell'archeologia. Il paesaggio in età bizantina



## La progettazione delle stazioni

le stazioni dell'archeologia. Il paesaggio in età greca e romana



## La progettazione delle stazioni

le stazioni dell'archeologia. Toledo. I campi arati del periodo neolitico



## La progettazione delle stazioni

le stazioni dell'archeologia. Municipio. Le barche dell'età romana



## La progettazione delle stazioni

le stazioni dell'archeologia. Municipio.



## La progettazione delle stazioni

le stazioni dell'archeologia. Municipio.



## La progettazione delle stazioni

le stazioni dell'archeologia. Municipio.





## La progettazione delle stazioni

le stazioni dell'archeologia. Municipio.



## La progettazione delle stazioni

le stazioni dell'archeologia. Municipio.



## La progettazione delle stazioni

le stazioni dell'archeologia. Municipio.



## La progettazione delle stazioni

le stazioni dell'archeologia. Toledo



## La progettazione delle stazioni

le stazioni dell'archeologia. Toledo



## La progettazione delle stazioni

le stazioni dell'archeologia. Toledo



## La progettazione delle stazioni

le stazioni dell'archeologia. Toledo - Uscita Montecalvario



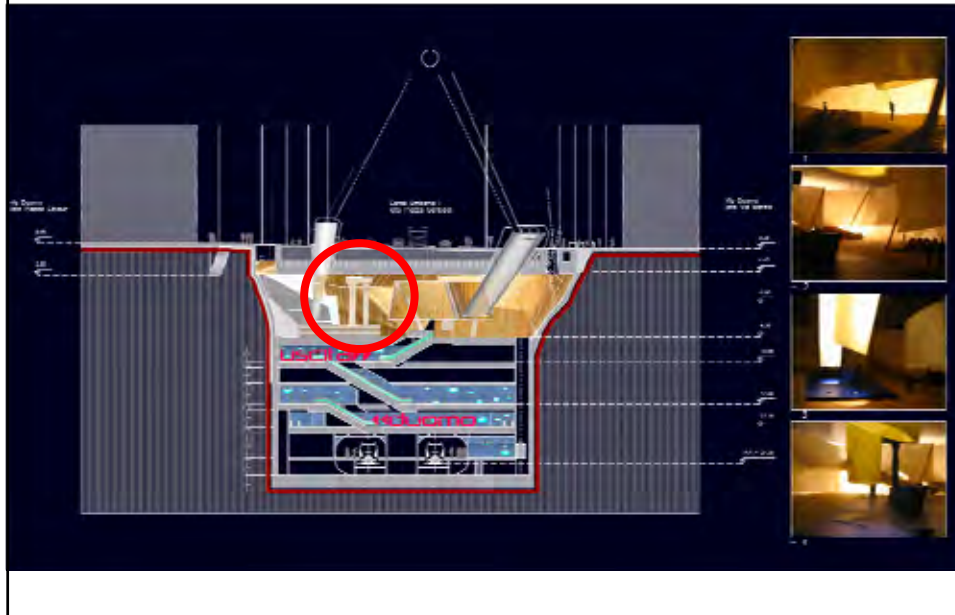
## La progettazione delle stazioni

le stazioni dell'archeologia. Università



## La progettazione delle stazioni

le stazioni dell'archeologia. Duomo



## La progettazione delle stazioni

le stazioni dell'archeologia. Duomo



## La progettazione delle stazioni

le stazioni dell'archeologia. Duomo



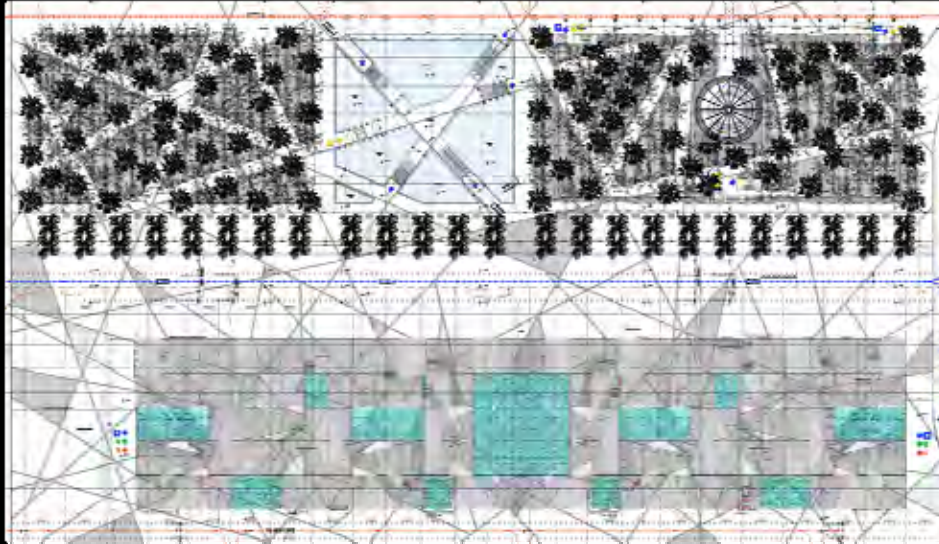
## La progettazione delle stazioni

le stazioni della riqualificazione urbana. Garibaldi



## La progettazione delle stazioni

le stazioni della riqualificazione urbana. Garibaldi



## La progettazione delle stazioni

le stazioni della riqualificazione urbana. Garibaldi



## La progettazione delle stazioni

le stazioni della riqualificazione urbana. Garibaldi



## La progettazione delle stazioni

le stazioni del recupero. Montesanto

le stazioni del recupero

Silvio D'Ascia





## La progettazione delle stazioni

le stazioni del recupero. Montesanto

Silvio D'Ascia



## La progettazione delle stazioni

il restauro. Fuorigrotta

Frediano Frediani



## La progettazione delle stazioni

il restauro. Fuorigrotta Frediano Frediani



## l'attuazione del sistema infrastrutturale

il ferro

**le strade**

**la demolizione di corso Novara**



**la demolizione di corso Novara**



**la demolizione di corso Novara**



**la demolizione di corso Novara**



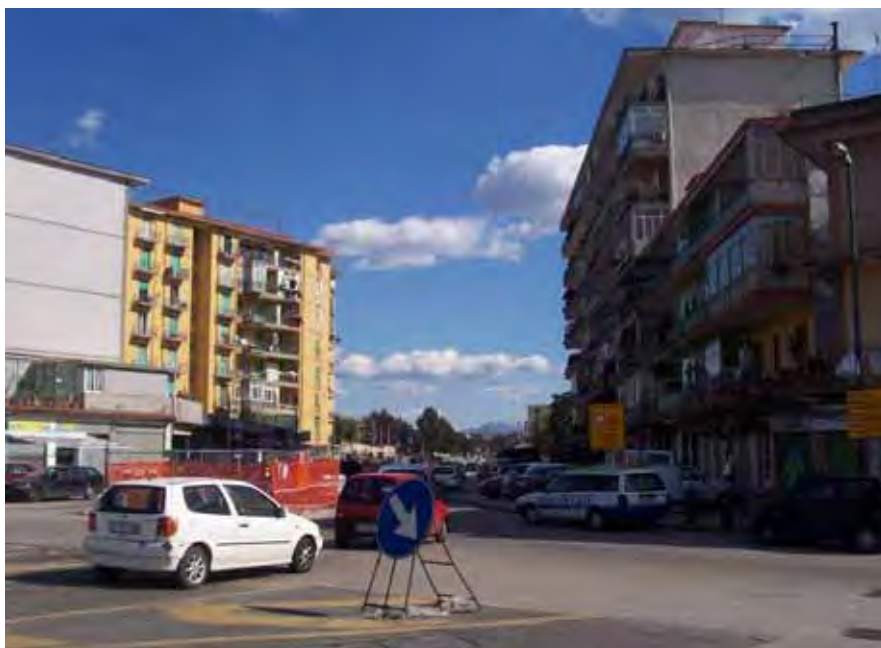
**la demolizione di corso Novara**



**la demolizione di corso Novara**



**la demolizione di via delle Repubbliche marinare**



**la demolizione di via delle Repubbliche marinare**



## la demolizione di via delle Repubbliche marinare



## La progettazione delle strade

la trasformazione delle strade di scorrimento in strade urbane: Ponticelli

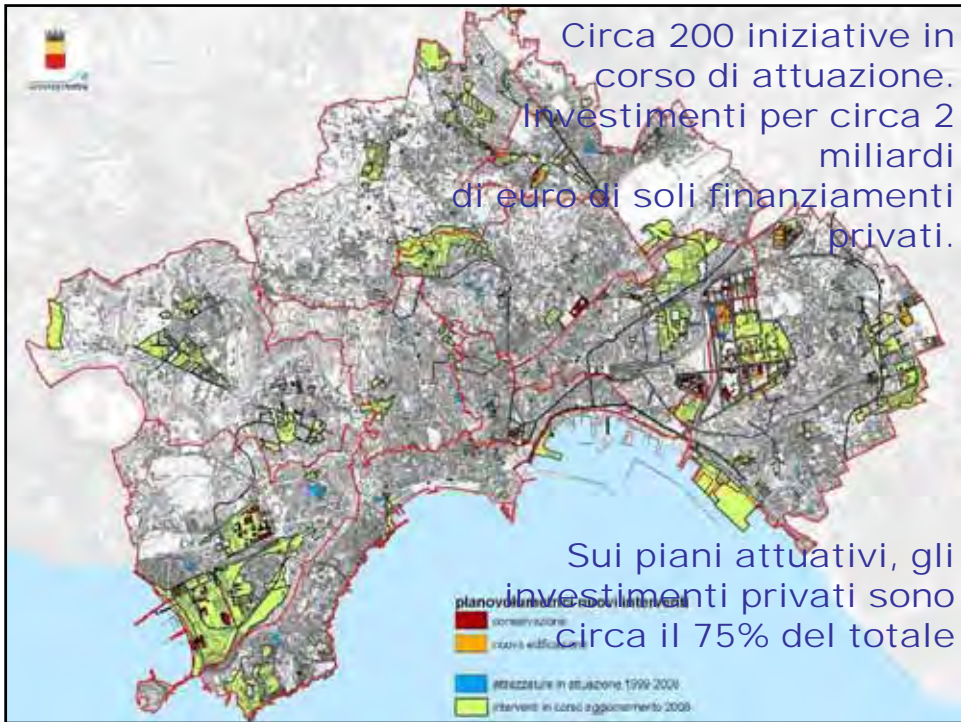


**la trasformazione delle strade di scorrimento in strade urbane**



**l'attuazione del piano regolatore**





Il piano urbanistico attuativo di Coroglio approvato nel 2005



A est circa 80 Iniziative in corso



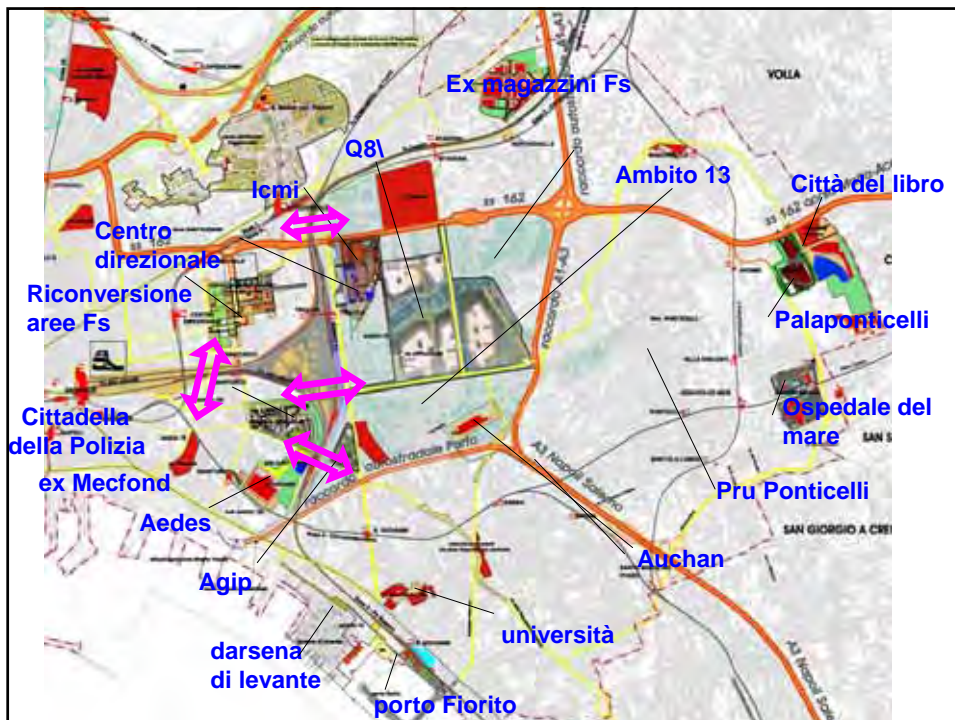


**Tre anni di attuazione: infrastrutture e progetti urbani. 2004-2006.**  
**la zona orientale. Stato attuale**



**Tre anni di attuazione: infrastrutture e progetti urbani. 2004-2006.**

**la zona orientale. Primi progetti**

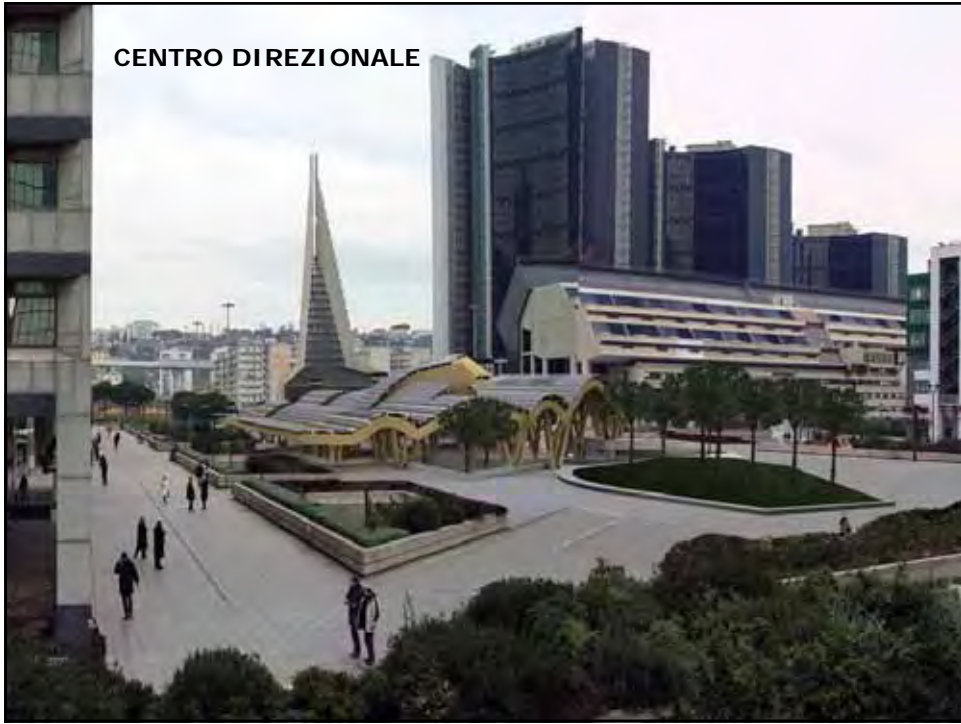


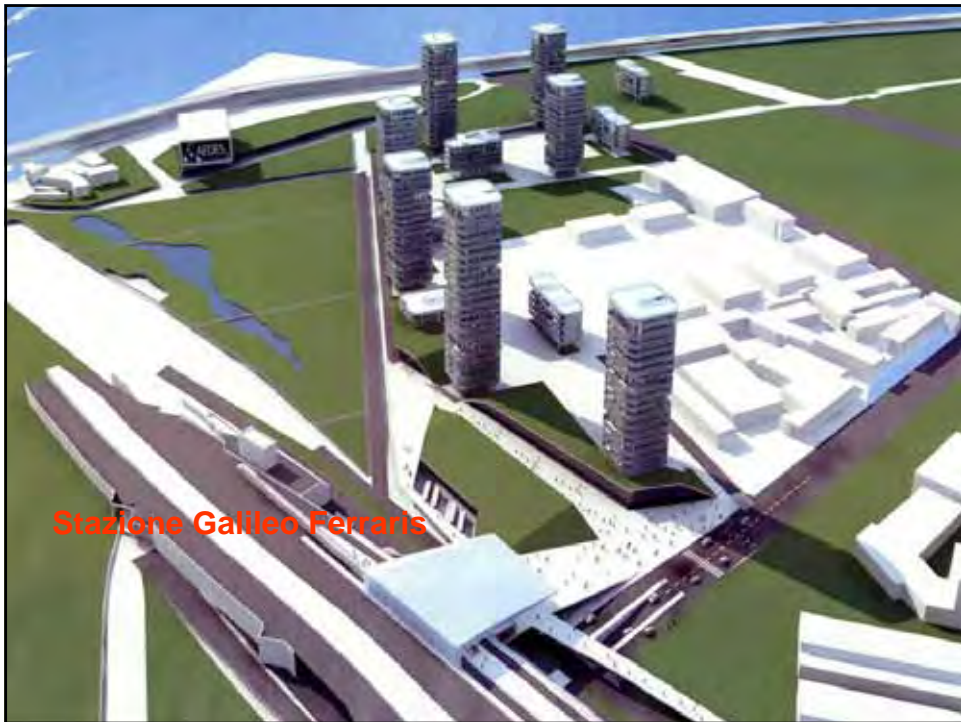
Project financing  
proposta della società  
Agorà scarl



Una piazza pubblica di nuovo impianto  
(progetto: Aldo di Chio)

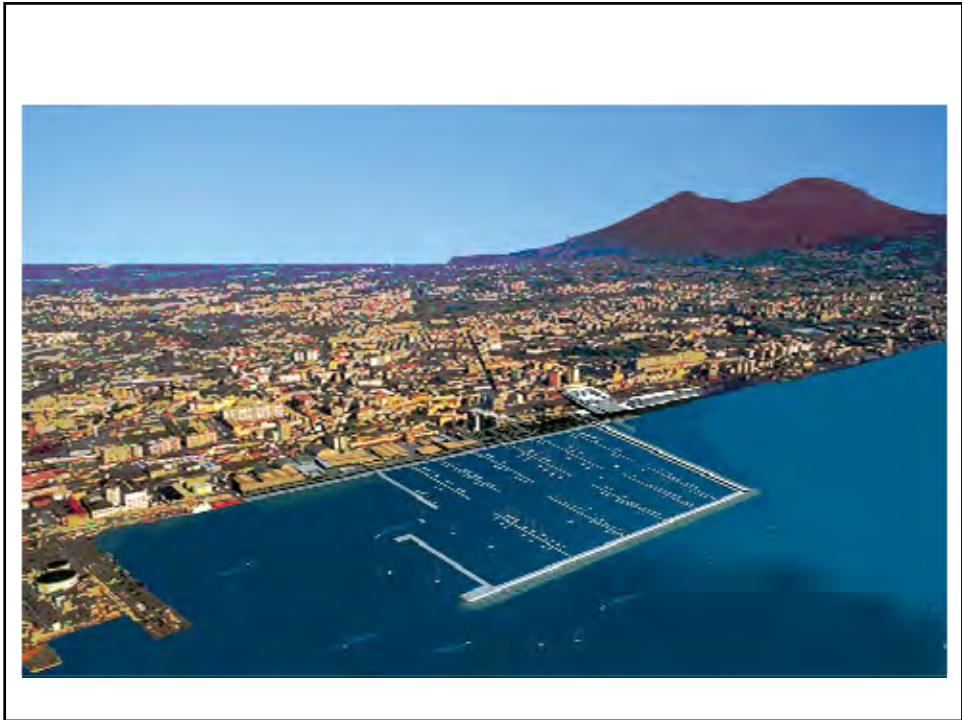
















Un piano di infrastrutturazione strategica per la zona orientale



La gestione integrata?

